

## My-e-car Fahrzeugbenutzung – Quickstart

### 1) Fahrzeug reservieren

-> [www.my-e-car.ch](http://www.my-e-car.ch) oder <https://ewi3-myecar-ch.cantamen.de>

An einfachsten mittels QR-Code scannen

-Mit erhaltener Kundennummer und gewähltem Passwort anmelden

- Fahrzeug auswählen und im gewünschten Zeitraum buchen



### 2) Fahrzeug öffnen / Einsteigen / Losfahren

- Kundenkarte 2sek an Kartenleser an der Frontscheibe halten

→ Bei gültiger Reservation wird das Fahrzeug geöffnet

*\* Bei erstmaliger Nutzung muss am Bordcomputer im Fahrzeug der PIN der Bestätigungsmail eingegeben werden(im Normalfall die Kundennummer)*



### 3) Fahrzeugschlüssel entnehmen / Ladekabel lösen / Losfahren

- Fahrzeugschlüssel aus dem Handschuhfach nehmen und vom Stecker lösen

- Fahrzeugladekabel lösen, im Kofferraum verstauen, Ladeklappe schliessend

→ Entriegelung Ladekabel mittels Knopf auf dem Schlüssel

- Start drücken, Losfahren



### 4) Unterwegs / Laden

- Während der Reservationsdauer kann das Fzg nun wie ein normales Fzg verwendet und mit dem Schlüssel geöffnet und geschlossen werden.

- Zum Ladevorgang Wahlhebel auf P stellen, Ladeklappe mittels Drücken auf Knopf entriegeln, Kabel an Fzg und Ladestation einstecken, falls nötig identifizieren/ Bezahlen (an NaturEnergie Ladesäulen mittels Badge am Schlüssel.)

→ Falls Ladevorgang beim Einstecken automatisch startet ist Ladesäulebenutzung gratis.

Dann muss der Badge nicht verwendet werden.



### 5) Fahrzeugrückgabe

- Fahrzeug an Ausgangspunkt zurückbringen. Wahlhebel auf P stellen, Fzg ausschalten(Start/Stop Knopf)

- Ladekabel mit Ladesäule verbinden

- Fzg. Schlüssel im Handschuhfach an Stecker anschliessen

- Aussteigen, Fahrzeug mit Kundenkarte durch halten am Kartenleser schliessen, Prüfen ob Fzg. verschlossen ist.

Hotline: +41 62 869 25 03

Mail: [service@my-e-car.ch](mailto:service@my-e-car.ch)

[www.my-e-car.ch](http://www.my-e-car.ch)

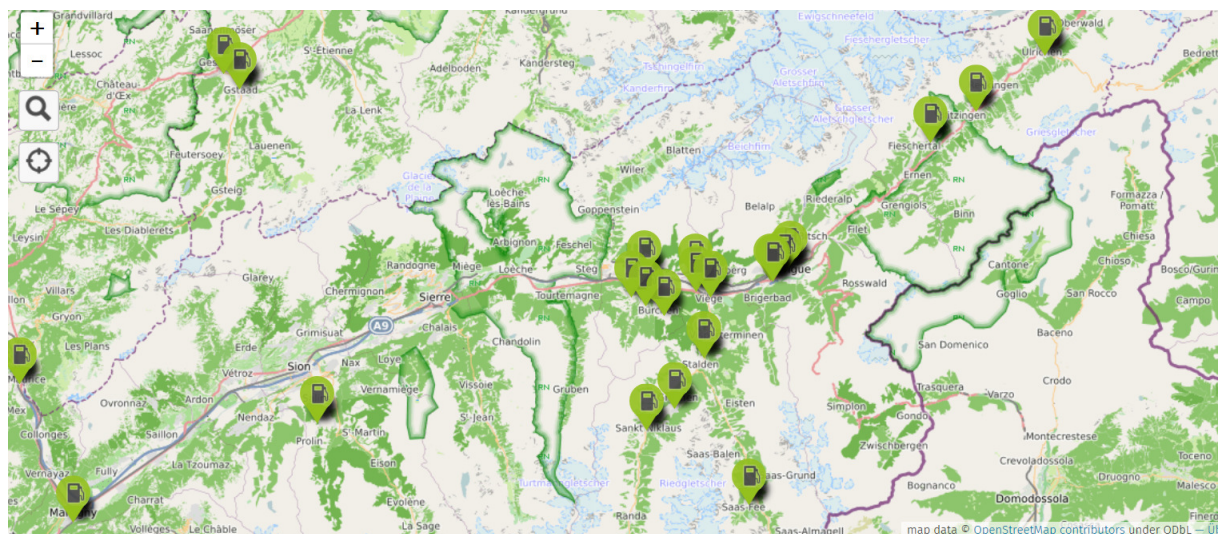
## Übersicht –Lademöglichkeiten

An folgenden NaturEnergie Stationen in der Region kann entweder frei oder mittels dem vorhandenen Badge geladen werden.

<u>Standort</u>	<u>Adresse</u>	<u>Typ</u>
Bürchen, Tourismusstation	Ronalpstr. 38, 3935 Bürchen	Wallbox, 2 Ladeplätze
Eischoll Parkplatz	Dorfstr. 1b, Eischoll	Ladesäule, 2 Ladeplätze
Unterbäch, Parkplatz LRU	3944 Unterbäch	Ladesäule, 2 Ladeplätze
Visp, Bahnhofparking1.UG	Bahnhofplatz 1, 3930 Visp	Wallbox, 1 Ladeplatz
Visp, Bäret	Bäretstrasse, 3930 Visp	Ladesäule, 2 Ladeplätze
Visp, Eyholz	Kantonsstrasse, Eyholz	Ladesäule, 2 Ladeplätze
Baltschieder, Rest Baltschiederbach	Dorfstr. 16, Baltschieder	Wallbox, 1 Ladeplatz
Stalden, Ackersand	Ackersand 5, 3922 Stalden	Ladesäule, 2 Ladeplätze
St Niklaus, Raiffeisenbank	Bahnhofstr. 5, 3924 St Niklaus	Wallbox, 2 Ladeplätze
Grächen, Dorfplatz	Dorfplatz, Grächen	Ladesäule, 2 Ladeplätze
Raron, Dorfplatz	Dorfplatz, Raron	Ladesäule, 2 Ladeplätze
Saas Fee, Parkhaus	Dorfplatz, Saas-Fee	Wallbox, 5 Ladeplätze
Ulrichen, Tourismusbüro	Nufenenstr. 5, Ulrichen	Ladesäule, 2 Ladeplätze

Daneben gibt es weitere Ladestationen als Roamingpartner im NaturEnergie Ladenetz

<https://www.my-e-car.ch/standorte/ladestationskarte.html>



Weitere Ladestationen sind z.B. auf <https://chargemap.com/map> auffindbar

Version 1.0, 10.06.2018

Hotline: +41 62 869 25 03  
 Mail: [service@my-e-car.ch](mailto:service@my-e-car.ch)  
[www.my-e-car.ch](http://www.my-e-car.ch)