

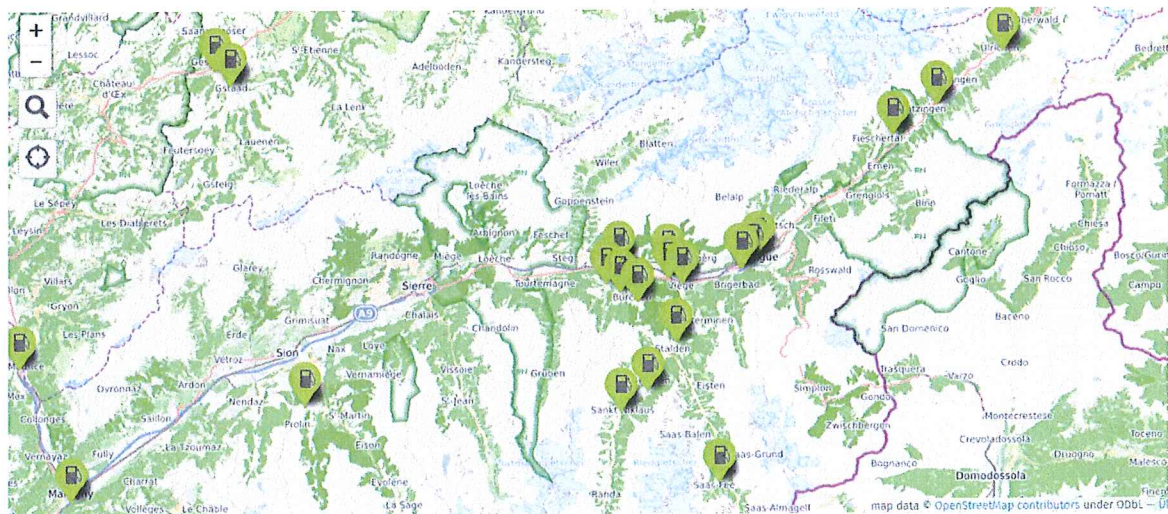
Übersicht –Lademöglichkeiten

An folgenden NaturEnergie Stationen in der Region kann entweder frei oder mittels dem vorhandenen Badge geladen werden.

Standort	Adresse	Typ
Bürchen, Tourismusstation	Ronalpstr. 38, 3935 Bürchen	Wallbox, 2 Ladeplätze
Eischoll Parkplatz	Dorfstr. 1b, Eischoll	Ladesäule, 2 Ladeplätze
Unterbäch, Parkplatz LRU	3944 Unterbäch	Ladesäule, 2 Ladeplätze
Visp, Bahnhofparking1.UG	Bahnhofplatz 1, 3930 Visp	Wallbox, 1 Ladeplatz
Visp, Bäret	Bäretstrasse, 3930 Visp	Ladesäule, 2 Ladeplätze
Visp, Eyholz	Kantonsstrasse, Eyholz	Ladesäule, 2 Ladeplätze
Baltschieder, Rest Baltschiederbach	Dorfstr. 16, Baltschieder	Wallbox, 1 Ladeplatz
Stalden, Ackersand	Ackersand 5, 3922 Stalden	Ladesäule, 2 Ladeplätze
St Niklaus, Raiffeisenbank	Bahnhofstr. 5, 3924 St Niklaus	Wallbox, 2 Ladeplätze
Grächen, Dorfplatz	Dorfplatz, Grächen	Ladesäule, 2 Ladeplätze
Raron, Dorfplatz	Dorfplatz, Raron	Ladesäule, 2 Ladeplätze
Saas Fee, Parkhaus	Dorfplatz, Saas-Fee	Wallbox, 5 Ladeplätze
Ulrichen, Tourismusbüro	Nufenenstr. 5, Ulrichen	Ladesäule, 2 Ladeplätze

Daneben gibt es weitere Ladestationen als Roamingpartner im NaturEnergie Ladenetz

<https://www.my-e-car.ch/standorte/ladestationskarte.html>



Weitere Ladestationen sind z.B. auf <https://chargemap.com/map> auffindbar

Version 1.0, 10.06.2018

Hotline: +41 62 869 25 03
 Mail: service@my-e-car.ch
www.my-e-car.ch